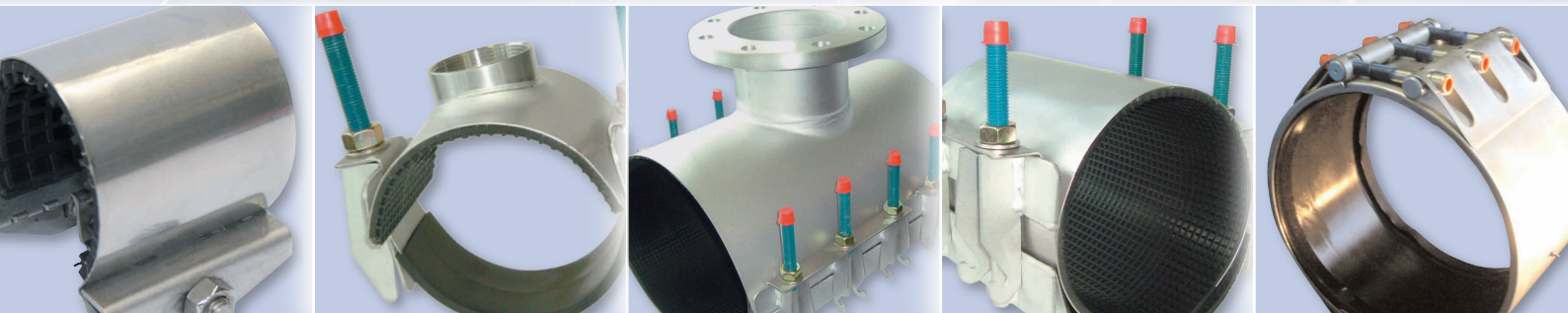
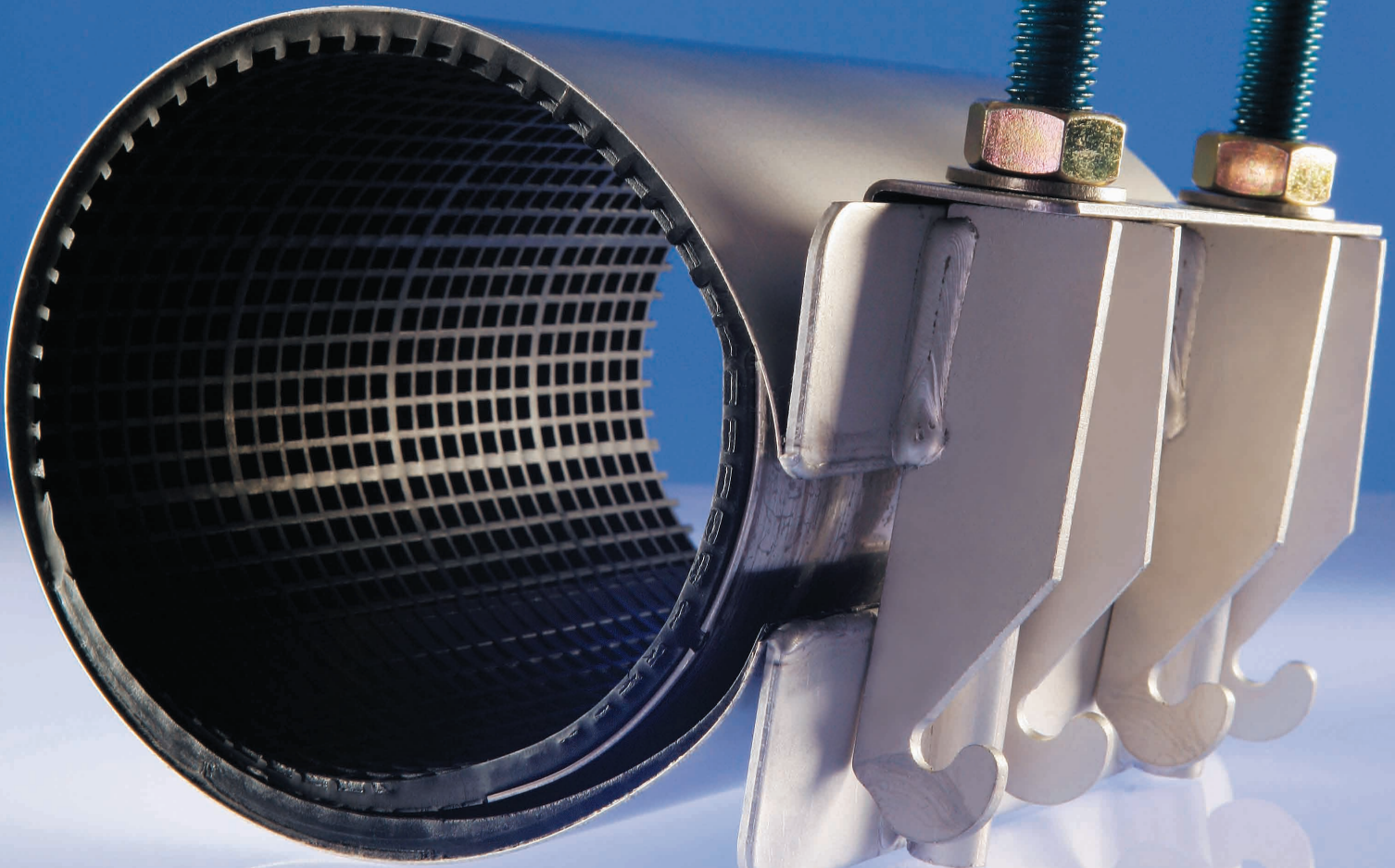


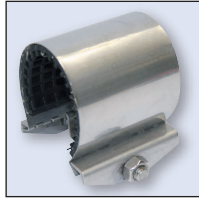
gebbo® UNIFI^x

Easy inside...



Комплексная программа продуктов

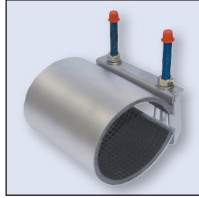
Ремонтные
обоймы тип
Mini



Страница 4: Ремонтные обоймы Unifix тип Mini: Не трудное и быстрое решение для уплотнения (герметизации) отверстий, щелей и пористых мест в водопроводящих трубопроводах.

Подходят для труб из стали, меди, свинца и нержавеющей стали, для литых труб, а также для краткосрочного ремонта трубопроводов из полиэтилена, из пластиковых соединений и из поливинилхлорида. Имеются для труб с внешним диаметром 21–93 мм и с монтажной длиной 60 мм или 100 мм.

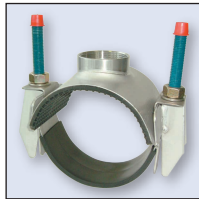
Ремонтные
обоймы тип
Middle



Страница 5: Ремонтные обоймы Unifix тип Middle: Наши ремонтные обоймы подходят для уплотнения не только для водопроводящих, но и для газопроводящих трубопроводов.

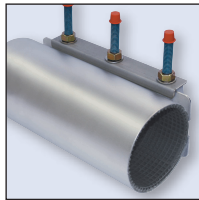
Ремонтные обоймы тип Middle имеются для труб с внешним диаметром до 114 мм и с монтажной длиной 100 мм или 150 мм.

Засверловочные
седловые
опоры



Страница 5: Засверловочные седловые опоры Unifix: Чрезвычайно рентабельное решение для создания последующих отводов. Как седловая опора, так и соединительный хомут шириной 60 мм и толщиной 1,5 мм полностью изготовлены из нержавеющей стали.

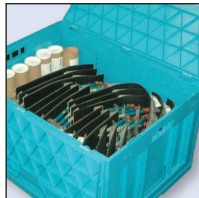
Ремонтные
обоймы тип
Maxi



Страница 6: Ремонтные обоймы Unifix тип Maxi: Применяются при подземных работах.

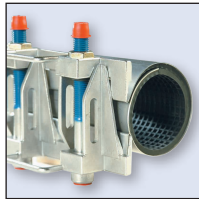
Подходят для уплотнения и соединения не только газо- или водопроводящих трубопроводов из стали, для литых трубопроводов, гибких литых трубопроводов и трубопроводов из волокнистого цемента, но и для ремонта труб из полиэтилена и из поливинилхлорида. Имеются ремонтные обоймы тип Maxi односекционные, двухсекционные, трёхсекционные.

Короба тип
Maxi,
размеры
S+L+XL



Страница 12: Короба Unifix тип Maxi, размеры S+L+XL: С помощью этих трёх размеров коробов для инструмента Вы можете гибко реагировать на различные ситуации по ремонту.

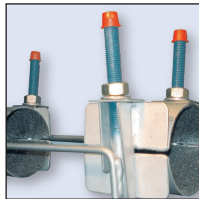
Ремонтные
обоймы тип
Mega



Страница 15: Ремонтные обоймы Unifix тип Mega: Основу ремонтных обойм тип Mega образует уплотнительная лента из нержавеющей стали, описание которой дано выше.

Как и ремонтные обоймы тип Maxi подходят для уплотнения или соединения названных выше видов труб. Специальное изготовление обеспечивает оптимальное хранение (уплотнительные ленты и монтажные седловые опоры могут поставляться отдельно и комбинироваться только при необходимости). Ремонтные обоймы тип Mega предлагают и другие преимущества...

Крепёжные
мосты



Страница 17: Крепёжные мосты Unifix: Подходящее решение для защиты соединений труб с силовым замыканием от растяжения.

Ремонтные
обоймы
высокого
давления



Страница 17: Ремонтные обоймы высокого давления Unifix: Новое решение для ремонта трубопроводов с большим рабочим объемом типов DN 50–DN 4000. Выдерживает давление до PN 25, может использоваться для ремонта, например, магистральных трубопроводов (нефтепроводов).



Знакома ли Вам функция Easy ???

Все продукты, у которых Вы найдёте значок Easy Inside, снабжены функцией Easy Grip (простого зажима).



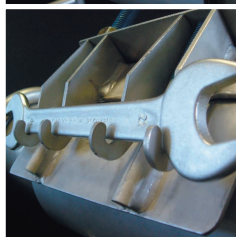
Функция Easy Grip (простой зажим) означает “Помощь при монтаже”, которая значительно облегчает монтаж лент из нержавеющей стали и значительно сокращает время для монтажа.

Эта функция экономит время, расходы, энергию!!!

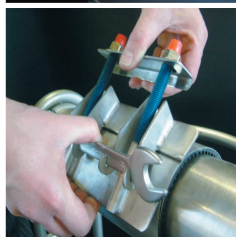
Это функционирует следующим образом:



Боковые стенки ремонтных обойм типов Middle и Maxi имеют углубления.



В этих углублениях крепятся стандартный накладной гаечный ключ и стандартный гаечный ключ с открытым зевом.



Далее необходимо применить рычажный домкрат: зажать одной рукой нижнюю часть обоймы и гаечный ключ с открытым зевом, теперь можно удобно расположить другой рукой подвижный крепёжный мост на верхней грани обоймы из нержавеющей стали.

Затянуть гайки, готово!

Монтаж с помощью уплотнительных лент из нержавеющей стали никогда не был таким простым!!!

Новые уплотнительные ленты (ремонтные обоймы) из нержавеющей стали Unifix, тип Mini!!!

Для уплотнения отверстий, щелей и пористых мест в водопроводящих трубопроводах.

- Подходят для:**
- ★ стальной трубы
 - ★ кипяточной трубы
 - ★ трубы из нержавеющей стали
 - ★ трубы из меди
- и для краткосрочного ремонта:
 - ★ трубы из полиэтилена
 - ★ трубы из поливинилхлорида
 - ★ трубы из пластиковых соединений

Технические параметры уплотнительных лент Unifix, тип Mini:

- Подходят для уплотнения отверстий, щелей и пористых мест в водопроводящих трубопроводах с гладкой поверхностью.
- Ярко выраженная ячеистая структура уплотнительной манжеты (из акрилонитрилбутадиенового каучука, допущена комитетом по безопасности материалов, имеющих контакт с водой) для лучшего выравнивания неровностей (шероховатости) трубы
- Монтаж уплотнительных лент, тип Mini, возможен без затруднений в ситуациях встраивания при ограниченном месте (достаточно 7 мм!)
- Ступени давления: вода, номинальное давление 10; температура воды: до 90 °С
- Уплотнительная лента, крепёжный мост и болт с резьбой из нержавеющей стали
- Уплотнительная манжета, приклеенная по всей поверхности
- Очень лёгкий монтаж
- Имеются модели с монтажной длиной 60 мм (с одним болтом) и с монтажной длиной 100 мм (с двумя болтами)



монтажная длина размеры трубы (мм) номер артикула

60	21–25	50.01.021025.06
60	26–30	50.01.026030.06
60	33–37	50.01.033037.06
60	42–45	50.01.042045.06
60	48–51	50.01.048051.06
60	55–58	50.01.055058.06
60	60–64	50.01.060064.06
60	69–73	50.01.069073.06
60	74–80	50.01.074080.06
60	87–93	50.01.087093.06



монтажная длина размеры трубы (мм) номер артикула

100	21–25	50.01.021025.10
100	26–30	50.01.026030.10
100	33–37	50.01.033037.10
100	42–45	50.01.042045.10
100	48–51	50.01.048051.10
100	55–58	50.01.055058.10
100	60–64	50.01.060064.10
100	69–73	50.01.069073.10
100	74–80	50.01.074080.10
100	87–93	50.01.087093.10

Руководство по монтажу уплотнительных лент Unifix, тип Mini

Ремонтные уплотнительные обоймы из нержавеющей стали (монтажные длины 60 мм и 100 мм)

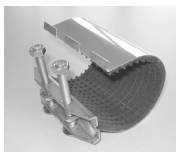
Подготовка:

1. Очистить повреждённый участок на трубе.
2. Убедитесь, что внешний диаметр трубы соответствует заданной области зажима.
3. Резиновую манжету и трубу смочить мыльным раствором.
4. Открутить гайки у болта с резьбой до конца резьбы.



Этапы монтажа:

1. Поднять крепёжный мост из нержавеющей стали и открыть ремонтную обойму.
2. Загнуть уплотнительную манжету вокруг трубы и снова зацепить мост из нержавеющей стали. Обращайте, пожалуйста, на то, чтобы повреждённый участок был практически полностью покрыт уплотнительной манжетой. (Расстояние между внешним краем повреждённого участка и внешним краем уплотнительной ремонтной обоймы должно быть не меньше 2 см на сторону).



Указание: Названные выше рабочие процессы можно производить также рядом с местом ремонта, так что смонтированная уплотнительная обойма надвигается только потом на повреждённое место.

3. Равномерно затянуть гайки с моментом затяжки 20 нм. Спустя примерно 15–20 минут подтянуть гайки с моментом затяжки также 20 нм. После осуществлённого ремонта необходимо провести испытание давлением.



Ремонтные обоймы Unifix тип Middle

Для уплотнения отверстий, щелей и пористых мест в газо- и водопроводящих трубопроводах.

gebo[®]
UNIFI

- Подходят для:**
- ★ стальной трубы
 - ★ трубы из меди
 - ★ трубы из нержавеющей стали
 - ★ кипяточной трубы
 - ★ литой (чугунной) трубы
 - ★ литой гибкой трубы
 - ★ трубы из волокнистого цемента
- и для краткосрочного ремонта:
- ★ трубы из полиэтилена
 - ★ трубы из поливинилхлорида



Технические параметры уплотнительных лент Unifix, тип Middle:

- Подходят для уплотнения отверстий, щелей и пористых мест в водопроводящих и газопроводящих трубопроводах (внимание: только для газопроводящих трубопроводов вне зданий) с гладкой поверхностью.
- **Ступени давления:** вода – номинальное давление 6, газ – номинальное давление 4; температура: воды – до 90 °С, газа – от –5 до + 50 °С
- Уплотнительная лента, крепёжный мост и болт с резьбой из нержавеющей стали 1.4301 (V2A) подобно AISI 304
- Уплотнительная манжета, приклеенная по всей поверхности
- Болт с резьбой с голубым тефлоновым покрытием и защитным колпаком для резьбы
- Уплотнительная манжета из акрилонитрилбутадиенового каучука, допустима для газа (DIN DVGW (Немецкий союз специалистов водо- и газоснабжения)) и воды (КТВ (Комитет по безопасности материалов, имеющих контакт с питьевой водой))
- Имеются модели с монтажной длиной 100 мм (с одним болтом с резьбой) и с монтажной длиной 150 мм (с двумя болтами с резьбой)



монтажная длина размеры трубы (мм) номер артикула

100	40– 44	50.02.040044.10
100	48– 52	50.02.048052.10
100	58– 62	50.02.058062.10
100	74– 78	50.02.074078.10
100	86– 91	50.02.086091.10
100	108–114	50.02.108114.10

монтажная длина размеры трубы (мм) номер артикула

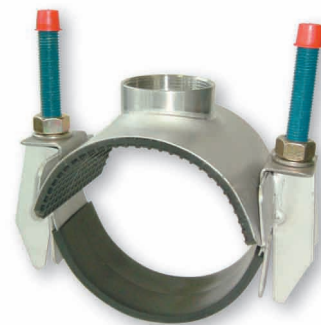
150	40– 44	50.02.040044.15
150	48– 52	50.02.048052.15
150	58– 62	50.02.058062.15
150	74– 78	50.02.074078.15
150	86– 91	50.02.086091.15
150	108–114	50.02.108114.15

Засверловочные седловые опоры Unifix с внутренней резьбой

Недорогая альтернатива для создания отводов!

Технические параметры наших засверловочных седловых опор:

- Подходят для создания отводов у водо- или газопроводящих трубопроводов (внимание: только для газопроводящих трубопроводов вне зданий).
- Засверловочные уплотнительные опоры из нержавеющей стали 1.4301 (V2A) подобно AISI 304, которые оснащены уплотнительными прокладками из этиленпропиленового каучука (только для воды) или акрилонитрилбутадиенового каучука (для воды и газа).
- Крепёжные ленты также изготовлены из нержавеющей стали и оснащены гладкой резиновой манжетой. Это предотвращает повреждения особенно у труб из пластиковых соединений и препятствует смещению засверловочной седловой опоры.
- Имеются засверловочные седловые опоры с отводами со следующими размерами внутренней резьбы: 1/2" · 3/4" · 1" · 1 1/4" · 1 1/2" · 2" · 3"
- С помощью крепёжных лент различной длины засверловочные седловые опоры могут использоваться для труб разных размеров:



внешний диаметр трубы

DN 80	88–110
DN 100	108–130
DN 125	133–156
DN 150	159–180
DN 175	190–210

внешний диаметр трубы

DN 200	216–238
DN 225	240–260
DN 250	265–285
DN 300	310–330

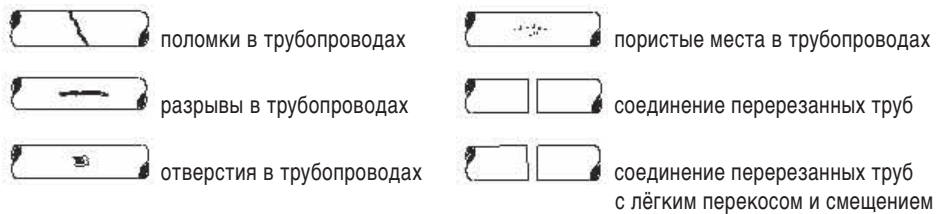
Другие размеры по запросу.

Ремонтные обоймы Unifix тип Maxi

Подходят для уплотнения или соединения газо- и водопроводящих трубопроводов. Имеются ремонтные обоймы тип Maxi одно-, двух- и трёхсекционные, а также с резьбовым или фланцевым отводом.

- Подходят для:**
- ★ стальной трубы
 - ★ литой (чугунной) трубы
 - ★ литой гибкой трубы
 - ★ трубы из волокнистого цемента
 - ★ трубы из полиэтилена
 - ★ трубы из поливинилхлорида

Ремонтные обоймы тип Maxi могут использоваться при следующих повреждениях или при монтаже:



Технические параметры наших ремонтных обойм тип Maxi:

- Подходят для уплотнения и соединения водо- или газопроводящих трубопроводов (внимание: только для газопроводящих трубопроводов вне зданий).
- Наши уплотнительные ленты из 100%-ной нержавеющей стали 1.4301 (V2A) подобно AISI 304 для быстрого и надёжного ремонта у сломанных, разорванных или пористых трубопроводов. Для областей применения, которые требуют особую общую прочность (канализационных очистных сооружений, химической промышленности, с использованием повышенного содержания хлорида) мы предлагаем тип Maxi из нержавеющей стали V4A.
- Болты приварены к ремонтной обойме, так что подвижен только мост из нержавеющей стали. Таким образом, во время встраивания не нужно демонтировать элементы уплотнительных лент из нержавеющей стали. Благодаря этому во время встраивания не теряются отдельные детали.
- Необходимые при изготовлении сварочные работы осуществляются роботами для обеспечения точности и качества (сварка согласно EN15614-1). По окончании сварки ремонтные обоймы пассивируют для защиты от коррозии.
- Болты имеют тефлоновое покрытие для обеспечения долговечной прочности.
- Резьбовые гайки пассивированы грунтовкой с жёлтым пигментом и гарантируют лёгкость завинчивания.
- Область зажима выдавлена в уплотнительной ленте, благодаря этому она видна ещё много лет после монтажа в земле.
- Все изделия оснащены согласно стандартам уплотнительными прокладками из акрилонитрилбутадиенового каучука, проверено DVGW (Немецким союзом специалистов водо- и газоснабжения) согласно DIN EN 682 для газа и KTW (Комитетом по безопасности материалов, имеющих контакт с питьевой водой, для воды), но по желанию имеются и с уплотнительными прокладками из этиленпропиленового каучука или из витона.
- Уплотнительные прокладки имеют ячеистую структуру и скошены на концах.
- Постоянные тесты гарантируют качество.

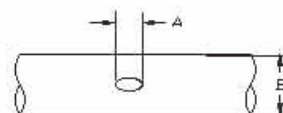
Определение правильных обойм тип Maxi...

Здесь даётся обзор, для каких размеров труб могут использоваться ремонтные обоймы тип Maxi.

Область: расстояние	односекционная	двухсекционная	трёхсекционная
48– 87	X		
88–269	X	X	
270–350	X	X	X
351–835		X	X
836–970			X

...правильной монтажной длины:

Для определения подходящей монтажной длины ремонтной обоймы суммировать размер повреждённого места (A) с диаметром трубы (B).



При наличии полиэтиленовых труб добавить 50% значения к сумме. Если возможно, мы рекомендуем Вам при наличии полиэтиленовых труб использовать опорную втулку (возможно только при перерезанных трубах).

Unifix Maxi



Температуры:

воды: до 90 °С, газа: от -5 до +50 °С

Ступени давления:

Допустимые ступени давления варьируются в зависимости от вида трубы, внешнего диаметра трубы, повреждения и использования одно- или многосекционных уплотнительных лент.

В основу необходимо положить следующие значения:

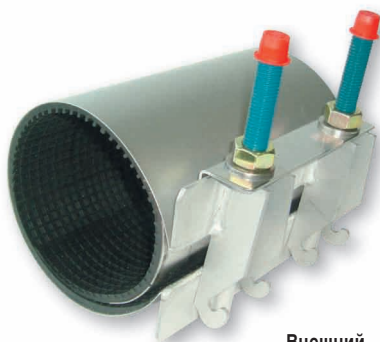
	Ступень давления (бар)		Ступень давления (бар)		Ступень давления (бар)	
	вода	газ	вода	газ	вода	газ
Maxi 1 (односекционная уплотнительная лента)						
48–102	16	5				
106–230	16	4				
237–350	10	3				
Maxi 2 (двухсекционная уплотнительная лента)						
88–282	16	4				
295–510	10	3				
520–630	6	–				
705–755	4	–				
805–855	3	–				
Maxi 3 (трёхсекционная уплотнительная лента)						
270–460	10	3				
475–630	6	2				
654–780	4	–				
813–970	2	–				

Монтажная длина/Болт:

монтажная длина	количество болтов	монтажная длина	количество болтов	монтажная длина	количество болтов	монтажная длина	количество болтов
150 mm	2	300 mm	3	600 mm	6	900 mm	9
200 mm	2	400 mm	4	700 mm	7	1000 mm	10
250 mm	3	500 mm	5	800 mm	8		

Maxi 1

(односекционная уплотнительная лента из нержавеющей стали)



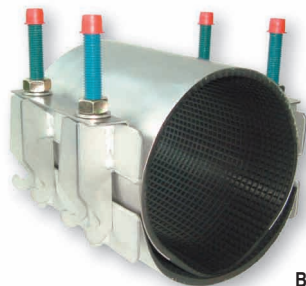
DN	Внешний диаметр трубы в мм	Монтажная длина в мм						
		150	200	250	300	400	500	600
40	48–52	X	X					
	54–58	X	X					
50	60–67	X	X					
	67–74	X	X					
65	70–77	X	X					
	73–80	X	X	X	X	X		
	76–83	X	X	X	X	X		
	82–89	X	X	X	X	X		
	87–95	X	X	X	X	X		
80	91–98	X	X	X	X	X		
	95–102	X	X	X	X	X		
	98–102	X	X	X	X	X		
	102–112	X	X	X	X	X		
	106–116	X	X	X	X	X		
	108–118	X	X	X	X	X	X	
100	113–123	X	X	X	X	X	X	
	118–128	X	X	X	X	X	X	
	120–131	X	X	X	X	X	X	
	125–135	X	X	X	X	X	X	
	132–144	X	X	X	X	X	X	
125	135–145	X	X	X	X	X	X	
	145–155	X	X	X	X	X	X	
	151–161	X	X	X	X	X	X	
	159–170	X	X	X	X	X	X	
	165–175	X	X	X	X	X	X	
150	167–177	X	X	X	X	X	X	
	170–180	X	X	X	X	X	X	
	174–184	X	X	X	X	X	X	
	176–186	X	X	X	X	X	X	

DN	Внешний диаметр трубы в мм	Монтажная длина в мм						
		150	200	250	300	400	500	600
150	180–190		X	X	X	X	X	
	186–196		X	X	X	X	X	
	193–203		X	X	X	X	X	
	200–210		X	X	X	X	X	
	209–219		X	X	X	X	X	
	215–225		X	X	X	X	X	X
200	219–229		X	X	X	X	X	X
	222–232		X	X	X	X	X	X
	228–239		X	X	X	X	X	X
	230–240		X	X	X	X	X	X
	237–247		X	X	X	X	X	X
	239–249		X	X	X	X	X	X
	243–253		X	X	X	X	X	X
	250–260		X	X	X	X	X	X
	252–262		X	X	X	X	X	X
	261–271		X	X	X	X	X	X
	266–276		X	X	X	X	X	X
	270–280		X	X	X	X	X	X
	250	273–283		X	X	X	X	X
280–291			X	X	X	X	X	
290–300			X	X	X	X	X	
300–310			X	X	X	X	X	
310–320			X	X	X	X	X	
300	315–326		X	X	X	X	X	
	320–330		X	X	X	X	X	
	325–335		X	X	X	X	X	
	334–344		X	X	X	X	X	
	340–350		X	X	X	X	X	
	350–360		X	X	X	X	X	

Unifix Maxi

Maxi 2

(Двухсекционная уплотнительная лента из нержавеющей стали)



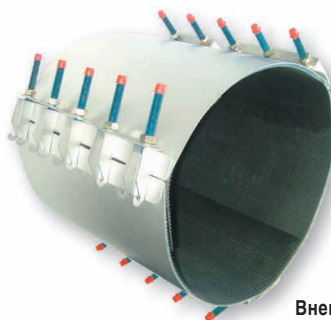
DN	Внешний диаметр трубы в мм	Монтажная длина в мм						
		200	250	300	400	500	600	
80	88–110	X	X	X	X	X		
	100–120	X	X	X	X	X		
	100	108–128	X	X	X	X	X	
100	114–134	X	X	X	X	X		
	120–140	X	X	X	X	X		
	135–155	X	X	X	X	X		
	140–160	X	X	X	X	X		
	150	159–180	X	X	X	X	X	
		165–185	X	X	X	X	X	
168–189		X	X	X	X	X		
170–190		X	X	X	X	X		
176–196		X	X	X	X	X		
190–210		X	X	X	X	X		
195–217		X	X	X	X	X		
200	210–230	X	X	X	X	X		
	216–238	X	X	X	X	X		
	225–246	X	X	X	X	X		
	230–250	X	X	X	X	X		
	240–260		X	X	X	X		

DN	Внешний диаметр трубы в мм	Монтажная длина в мм					
		200	250	300	400	500	600
250	250–270		X	X	X	X	
	269–289		X	X	X	X	
	273–293			X	X	X	
300	282–302			X	X	X	
	295–315			X	X	X	
	315–335			X	X	X	X
	322–344			X	X	X	X
350	337–358			X	X	X	X
	347–367			X	X	X	X
	365–385			X	X	X	X
	382–402			X	X	X	X
	396–420			X	X	X	X
	410–430			X	X	X	X
	420–440			X	X	X	X
450	435–455				X	X	X
	450–470				X	X	X
	468–477				X	X	X
	490–477				X	X	X
	510–530				X	X	X

По желанию имеются уплотнительные ленты для внешнего диаметра трубы до 855 мм и монтажной длины 800 мм.

Maxi 3

(трёхсекционная уплотнительная лента из нержавеющей стали)



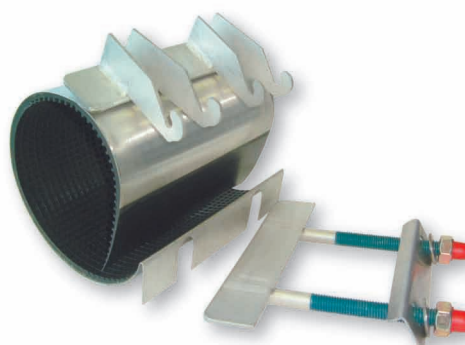
DN	Внешний диаметр трубы в мм	Монтажная длина в мм				
		300	400	500	600	700
250	270–300	X	X			
300	310–340	X	X			
	335–365	X	X			
350	340–370	X	X			
	360–390	X	X	X		
	385–415	X	X	X		
	395–425	X	X	X		
	400	400–430	X	X	X	
400	410–440	X	X	X		
	420–450	X	X	X		
	435–465	X	X	X	X	X
	440–470	X	X	X	X	X
450	460–490	X	X	X	X	X
	475–505	X	X	X	X	X
	500	485–515	X	X	X	X
500	510–540		X	X	X	X
	530–560		X	X	X	X
	535–565			X	X	X

DN	Внешний диаметр трубы в мм	Монтажная длина в мм				
		300	400	500	600	700
500	560–590				X	X
	570–600				X	X
600	585–615				X	X
	610–640				X	X
	620–650				X	X
	630–660				X	X
	654–684				X	X
700	702–732				X	X
	711–741				X	X
750	747–777				X	X
	780–810				X	X
	813–843				X	X
	852–882				X	X
	864–894				X	X
	900–930				X	X
	925–955				X	X
	945–975				X	X
	970–1000				X	X

Unifix Maxi как базовое исполнение и исполнение малого размера

gebo[®]
UNIFIX

Все варианты ремонтных обойм тип Maxi имеют также следующие особые формы:



Базовое исполнение (Basic):

Вам нужна недорогая версия типа Maxi ???

При базовом исполнении мы отказываемся от тефлонового покрытия у болтов с резьбой и оснащения защитным колпаком для резьбы. За счёт отмены этих деталей исполнение Maxi становится, конечно, дешевле.

Исполнение малого размера (Slim):

У Вас есть мало места при монтаже ???

При исполнении малого размера Вы можете снять пластину с крепежными болтами, так что для монтажа Вам нужен один зазор в 10 мм.

Easy inside



Easy inside



Руководство по монтажу ремонтных обойм Unifix, тип Maxi с функцией Easy Grip (простого зажима), Easy inside

Подготовка:

1. Очистить повреждённый участок на трубе.
2. Убедитесь, что внешний диаметр трубы соответствует заданной области уплотнительного зажима.
3. Резиновую манжету и трубу смочить мыльным раствором в соотношении 1:5 (мыло:вода)

Этапы монтажа:

1. Раскрутить гайки до красных защитных колпаков для резьбы (не полностью открутить). Поднять крепежный мост из нержавеющей стали и разогнуть ремонтную обойму. Разместить обойму над трубой (фото 1).
2. Прицепить мост в паз Easy Grip боковых стенок (фото 2). Затем поднять далее крепежный мост, так чтобы мост был наложен на концы боковых стенок (фото 3).
3. Взять гаечный ключ с открытым зевом и положить его в паз Easy Grip боковых стенок (фото 4). Взять одновременно гаечный ключ с открытым зевом и нижнюю стенку ремонтной обоймы и затянуть их. Далее слегка поднять мост до его окончательного положения. Теперь можно слегка затянуть гайки вручную. Обратите внимание на то, чтобы резиновая манжета в чистом виде прилегла к трубе.

4. Извлечь гаечный ключ с открытым зевом из паза Easy Grip и равномерно прочно закрутить гайки. Теперь закрутить гайки динамометрическим гаечным ключом (специальный, предназначенный для длинных болтов торцовый гаечный ключ Вы можете заказать через нас при M12 и M14 до 70 нм и 120 нм для M16 для стальных, чугунных (литых) трубопроводов и трубопроводов из волокнистого цемента. Для труб из поливинилхлорида момент затяжки может составлять только ок. 50 нм. После времени ожидания, равного примерно 15–20 минутам, ещё раз затянуть гайки с тем же самым моментом затяжки.

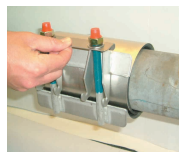
Для полистиленовой трубы нужно обращать внимание на следующие данные:

Проверьте ещё раз, правильно ли рассчитана монтажная длина ремонтной обоймы (расчёт монтажной длины см. стр. 5)! После первого прочного затягивания гаек гайки затягиваются с моментом затяжки 70 нм при M12 и M14, а также 120 нм при M16. После этого подождать 15 минут и ещё раз затянуть гайки с предписанным моментом затяжки. После нового времени ожидания, равного 15 минутам, ещё раз затянуть гайки. Если возможно, после нового времени ожидания, равного 24 часам, ещё раз затянуть гайки с предписанным моментом затяжки.

5. Для многосекционных ремонтных обойм и / или ремонтных обойм с резьбовым или фланцевым отводом можно поступать по тому же принципу. При многосекционных вариантах не нужно открывать более одной стороны обоймы.

Внимание:

1. Заботьтесь о том, чтобы между трубой и обоймой из нержавеющей стали не было грязи.
2. Несмотря на наличие болтов с тефлоновым покрытием и гаек, пассивированных грунтовкой с жёлтым пигментом, затвор должен быть чистым во избежание заклинивания гаек и болтов.
3. Этапы монтажа 1–3 могут быть произведены также рядом с местом повреждения. Затем предварительно смонтированная обойма может быть сдвинута над повреждённым местом и зафиксирована в соответствии с 4-ым этапом монтажа.



Unifix Maxi с различными отводами

Одно-, двух- или трёхсекционные ремонтные обоймы тип Maxi имеются также с различными отводами, с внутренней резьбой, внешней резьбой, внутренней/внешней резьбой и с фланцевым отводом.

Технические параметры наших ремонтных обойм тип Maxi с резьбовым штуцером:

- **Уплотнительная лента:** нержавеющая сталь 1.4301 (V2A) подобно AISI 304
- **Болты:** нержавеющая сталь 1.4301 (V2A) подобно AISI 304. Размеры зависят от диаметров, M12, M14 или M16.
- **Гайки:** нержавеющая сталь 1.4301 (V2A) подобно AISI 304. Размеры M12, M14 или M16. Гайки пассивированы грунтовкой с жёлтым пигментом для обеспечения лёгкости завинчивания.
- **Мост:** нержавеющая сталь 1.4301 (V2A) подобно AISI 304
- **Пластина моста:** нержавеющая сталь 1.4301 (V2A) подобно AISI 304. Пластина моста вулканизирована в уплотнительную прокладку.
- **Уплотнительная прокладка:** согласно стандартам используются уплотнительные прокладки из акрилнитрилбутадиенового каучука (подходят для газо- и водопроводящих трубопроводов), выборочно можно также получить уплотнительные прокладки из этиленпропиленового каучука (только для воды). Уплотнительная манжета имеет ячеистую структуру и обеспечивает в соединении с уплотнением в виде O-образного кольца у отвода оптимальную герметизацию.
- После сварки все детали из нержавеющей стали пассивируются для обеспечения высокой защиты от коррозии.
- Имеются также все изделия из нержавеющей стали V4A.



Easy inside...



Резьбовые отводы:

Внутренняя резьба: 1/2" – 3/4" – 1" – 1 1/4" – 1 1/2" – 2" – 2 1/2" – 3" – 4"
 Внешняя резьба: 2 1/2" – 3"
 Внутренняя/внешняя резьба: 2" внутри, 2 1/2" снаружи

МИНИМАЛЬНЫЕ РАЗМЕРЫ ПРИ РЕЗЬБОВЫХ ОТВОДАХ:

Резьбовой штуцер	Maxi 1		Maxi 2	
	Внешний диаметр трубы в мм	Монтажная длина в мм	Внешний диаметр трубы в мм	Монтажная длина в мм
1/2"	32– 36	150	88–110	200
3/4"	40– 44	150	88–110	200
1"	48– 52	150	88–110	200
1 1/4"	54– 58	150	88–110	200
1 1/2"	67– 74	150	88–110	200
2"	82– 89	150	88–110	300
2 1/2"	95–105	150	131–150	300
3"	–	–	140–160	400
4"	–	–	155–175	500

Unifix Maxi с различными отводами



Технические параметры наших ремонтных обойм тип Maxi с фланцевым соединением:

- Фланцевое исполнение имеется только для двух- или трёхсекционных ремонтных обойм тип Maxi и для области от 88–100 мм до 768–798 мм. Монтажные длины возможны по желанию – 300, 400, 500, 600, 800 и 1000 мм.
- Материалы соответствуют данным обойм Maxi с резьбовым штуцером со следующим дополнением: Информация о присваренном фланце: нержавеющая сталь 1.4301 (V2A) подобно AISI 304, сварка вольфрамовым электродом в инертном газе на внутренней и внешней стороне для полного приваривания наружного корпуса и фланца. Абсолютная монтажная высота отвода составляет примерно 120 мм при фланцах размером до DN 150 и около 150 мм при фланцах DN200–DN300.
- **Фланцевый отвод:** нержавеющая сталь 1.4301 (V2A) подобно AISI 304, фланец согласно DIN EN 1092-1 (прежде DIN 2576), от DN50 до DN300.
- После сварки все детали из нержавеющей стали пассивируются для обеспечения высокой защиты от коррозии.
- Имеются также все изделия из нержавеющей стали V4A.
- При использовании труб с внешним диаметром от 545 мм стандартно поставляются трёхсекционные обоймы тип Maxi.
- Также возможно изготовление с направленными вниз болтами.
- Ступени давления варьируются в зависимости от внешнего диаметра трубы, использованных материалов и исполнения фланца. Значения давления, приведённые в таблице ниже, принимаются поэтому как ориентировочные значения:

Внешний диаметр трубы	Ступень давления (бар)	
	вода	газ
88–210	16	4
216–410	10	3
420–798	6	2

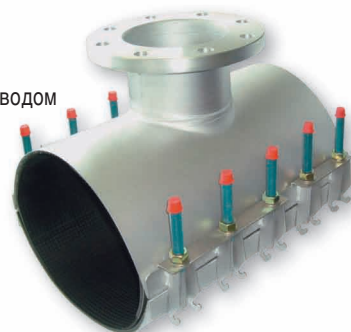
Размеры фланца в сочетании с внешним диаметром трубы и монтажной длиной:

фланец	внешний диаметр трубы	монтажная длина	фланцевый адаптер
DN 50	88–110	300	PN 10 / 16
DN 65	88–110	300	PN 10 / 16
DN 80 Plus	88–110	400	PN 10 / 16
DN 80	108–128	400	PN 10 / 16
DN 100 Plus	108–128	400	PN 10 / 16
DN 100	133–153	400	PN 10 / 16
DN 125	133–155	400	PN 10 / 16
DN 150 Plus	159–180	400	PN 10 / 16
DN 150	169–189	400	PN 10 / 16
DN 200 Plus	210–230	500	PN 10
DN 200	240–260 (8 отверстий)	500	PN 10
DN 200	240–260 (12 отверстий)	500	PN 16
DN 250	315–335	600	PN 10
DN 300	По запросу		

Plus – включает стальные детали, требующие небольших уточнений замеров.

Maxi 2

с фланцевым отводом



DN	Внешний диаметр трубы в мм	Монтажная длина в мм					
		300	400	500	600	800	1000
80	88–110	X	X	X	X		
	100–120	X	X	X	X		
100	108–128	X	X	X	X		
	114–134	X	X	X	X		
	120–140	X	X	X	X		
	130–150	X	X	X	X		
	135–155	X	X	X	X		
125	140–160	X	X	X	X		
	133–155	X	X	X	X		
	135–155	X	X	X	X		
150	140–160	X	X	X	X		
	158–180	X	X	X	X		
	165–185	X	X	X	X		
	168–189	X	X	X	X		
	170–190	X	X	X	X		
	176–196	X	X	X	X		
	180–200	X	X	X	X		
175	190–210	X	X	X	X		
	195–217	X	X	X	X		
	205–225	X	X	X	X		
	210–230	X	X	X	X		
200	216–238	X	X	X	X		
	225–246	X	X	X	X		
	230–250	X	X	X	X		
	240–260	X	X	X	X		
	252–272	X	X	X	X		
225	260–280	X	X	X	X		
	269–289	X	X	X	X		
	273–293	X	X	X	X		
250	282–302	X	X	X	X		
	295–315	X	X	X	X		

DN	Внешний диаметр трубы в мм	Монтажная длина в мм					
		300	400	500	600	800	1000
250	314–334	X	X	X	X		
	322–344	X	X	X	X		
	335–355	X	X	X	X		
	347–367	X	X	X	X		
	350–368	X	X	X	X		
	360–380	X	X	X	X		
	365–385	X	X	X	X		X
	382–402	X	X	X	X		X
	396–420	X	X	X	X		X
	404–424	X	X	X	X		X
	410–430	X	X	X	X		X
	420–440	X	X	X	X		X
	435–455	X	X	X	X		X
	468–488	X	X	X	X		X
	485–505	X	X	X	X		X
600	532–552				X	X	
	545–575				X	X	
	568–598				X	X	
	588–618				X	X	
	608–638				X	X	X
	628–658				X	X	X
	648–678				X	X	X
	668–698				X	X	X
	688–718				X	X	X
	708–738				X	X	X
750	728–758				X	X	
	748–778				X	X	
	768–798				X	X	

Короб Unifix тип Maxi, размер S

Девять решений проблемы в одном коробе.

- Подходит для:**
- ★ стальной трубы
 - ★ литой (чугунной) трубы
 - ★ литой гибкой трубы
 - ★ трубы из волокнистого цемента
 - ★ трубы из поливинилхлорида

Технические параметры нашего короба Unifix тип Maxi, размер S:

- В этом коробе для инструментов Вы найдёте 9 различных ремонтных обойм (все с монтажной длиной 200 мм) для различных труб от DN 50 до DN 150. В приведённой ниже таблице Вы найдёте данные о том, какие виды труб с какими размерами покрываются уплотнительными лентами:
- **Внимание:** 9 уплотнительных лент из нержавеющей стали не предназначены для комбинации друг с другом.
Каждая уплотнительная лента имеет собственное назначение!
- **Ещё пара хороших аргументов:**
 - короб весит только 22 кг
 - и имеет такие маленькие размеры: 600 x 400 x 230 мм
- **Болты:** нержавеющая сталь 1.4301 (V2A) подобно AISI 304; M14
- **Пластина моста:** нержавеющая сталь 1.4301 (V2A) подобно AISI 304. Пластина моста вулканизирована в уплотнительную прокладку.
- **Уплотнительная прокладка:** согласно стандартам уплотнительные ленты из нержавеющей стали снабжены уплотнительными прокладками из акрилонитрилбутадиенового каучука и поэтому подходят для газо- и водопроводящих трубопроводов. Выборочно можно также получить короб тип Maxi, размер S с уплотнительными прокладками из этиленпропиленового каучука (только для воды).



Области применения:

внешний диаметр трубы (мм)	номер уплотнительной ленты
60– 67	10
70– 77	11
82– 89	12
89– 98	13
98–108	14
108–118	15
118–130	16
132–144	17
159–170	18

номер уплотнительной ленты	Номинальный внутренний диаметр	дюйм	Литейный чугун		Поливинилхлорид	Трубы из волокнистого цемента согласно DIN 19300				
			Внешний диаметр в мм	Трубы в мм		PN 2,5	PN 6	PN 10	PN 12,5	PN 16
10	50	2	66	60,3	63	–	–	–	–	–
11	60	–	77	70,0	–	–	–	–	–	–
11	65	2½	–	76,1	75	–	–	–	–	–
12	65	2½	82	–	–	–	–	–	83	85
12	70	–	87	–	–	–	–	–	–	–
13	80	3	98	88,9	90	–	–	98	–	–
14	80	3	–	–	–	–	–	–	100	104
14	90	–	108	101,6	–	–	–	–	–	–
15	100	4	118	108/114,3	110	–	–	–	–	–
16	100	4	–	–	–	–	118	120	124	130
17	125	–	144	133/139,7	140	–	–	–	–	–
18	125	–	–	–	–	–	–	–	–	159
18	150	6	170	159/168,3	160	168	–	–	–	–



Короб Unifix тип Maxi, размер L

Наша система коробов для инструмента для проведения ремонта у трубопроводов 48 – 359 мм.



Технические параметры нашего короба Unifix тип Maxi, размер L:

- Этот набор ремонтных инструментов состоит из 20 уплотнительных лент и относящихся к ним пластин моста:

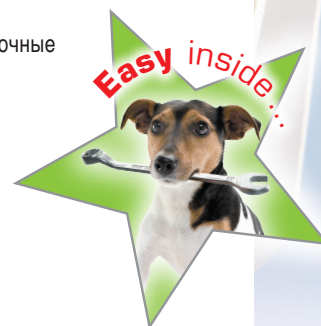
Содержимое: по 3 уплотнительных ленты размером 48–52 мм (заготовка 1), 54–58 мм (заготовка 2), 60–67 мм (заготовка 3), 70–77 мм (заготовка 4), 83–89 мм (заготовка 5), 86–98 мм (заготовка 6) и по одной уплотнительной ленте размером 102–112 мм (заготовка 7) и 118–128 мм (заготовка 8).

По 5 пластин моста восьми различных размеров или радиусов (пластины моста D–L).

- С помощью этой системы коробов ремонт можно производить у трубопроводов с диаметром 48–359 мм.
- Каждая уплотнительная лента может использоваться отдельно или при соединении с другой уплотнительной лентой, так что получается одно-, двух- или трёхсекционные уплотнительные ленты. Принципом здесь является то, что уплотнительные ленты комбинируются друг с другом таким образом, чтобы можно было герметизировать желаемый диаметр трубы.
- Монтажная длина обойм составляет в целом 300 мм.
- **Болты:** нержавеющая сталь 1.4301 (V2A) подобно AISI 304; M14
- **Пластины моста:** нержавеющая сталь 1.4301 (V2A) подобно AISI 304.
- **Уплотнительная прокладка:** уплотнительная прокладка из акрилонитрилбутадиенового каучука подходит для газо- и водопроводящих трубопроводов. Она имеет ячеистую структуру и скошенные концы.
- **Ступени давления:** Ступени давления варьируются в зависимости от количества использованных элементов и далее зависят от различных внешних диаметров труб.

Поэтому значения давления, приведённые в таблице ниже, принимаются как ориентировочные значения:

Внешний диаметр трубы Ø (мм)	Ступень давления (бар)	
	вода	газ
48–95	16	5
88–282	16	4
282–359	10	3



диаметр трубы Ø	заготовки	пластины моста
48–52	1	D
54–58	2	D
60–67	3	E
70–77	4	E
83–89	5	G
89–98	6	G
102–112	7	I
106–126	1 + 1	2xH
112–132	2 + 1	2xI
118–128	8	I
118–138	2 + 2	2xI
124–144	3 + 2	2xJ
130–150	3 + 3	2xJ
140–160	4 + 3	2xJ
150–170	4 + 4	2xJ
163–183	5 + 4	2xK
164–194	1 + 1 + 1	3xK
170–200	2 + 1 + 1	3xK
176–196	5 + 5	2xK
176–206	2 + 2 + 1	3xK
182–202	6 + 5	2xK
182–212	2 + 2 + 2	3xK

диаметр трубы Ø	заготовки	пластины моста
188–208	6 + 6	2xK
188–218	3 + 2 + 2	3xK
194–224	3 + 3 + 2	3xK
195–215	7 + 5	2xK
200–230	3 + 3 + 3	3xK
201–231	7 + 6	2xK
210–240	4 + 3 + 3	3xK
217–237	8 + 6	2xL
220–250	4 + 4 + 3	3xL
230–250	8 + 7	2xL
230–260	4 + 4 + 4	3xL
243–273	5 + 4 + 4	3xL
256–286	5 + 5 + 4	3xL
269–299	5 + 5 + 5	3xL
275–305	6 + 5 + 5	3xL
281–311	6 + 6 + 5	3xL
287–317	6 + 6 + 6	3xL
288–318	7 + 5 + 5	3xL
294–324	7 + 6 + 5	3xL
300–330	7 + 6 + 6	3xL
316–346	8 + 6 + 6	3xL
329–359	8 + 7 + 6	3xL

Короб Unifix тип Maxi, размер XL

Классическая модель короба для инструмента для проведения ремонта у трубопроводов 88–669 мм.

Технические параметры нашего короба Unifix тип Maxi, размер XL:

- Принцип тот же самый, как и у короба тип Maxi, размер L:

Вы можете ремонтировать трубы с самыми различными внешними диаметрами, при этом Вы соединяете друг с другом отдельные заготовки, находящиеся в коробе тип Maxi, размер XL. С помощью содержимого короба тип Maxi, размер XL Вы можете проводить ремонт у труб с внешним диаметром 213–669 мм.

- Монтажная длина уплотнительных лент составляет в целом 400 мм.

- **Совет:** С помощью содержимого двух коробов тип Maxi, размер XL Вы могли бы также проводить ремонт у труб с внешним диаметром до 1086 мм. В коробе достаточно места для такого двойного оснащения.

- **Материалы:** уплотнительные ленты, болты (M16): нержавеющая сталь 1.4301 (V2A) подобно AISI 304.

- **Уплотнительная прокладка:** уплотнительная прокладка из акрилнитрилбутадиенового каучука подходит для газо- и водопроводящих трубопроводов. Она имеет ячеистую структуру и скошенные концы.

- **Ступени давления:** Ступени давления варьируются в зависимости от количества использованных элементов и далее зависят от различных внешних диаметров труб.

Поэтому значения давления, приведённые в таблице ниже, принимаются как ориентировочные значения:



Внешний диаметр трубы Ø (мм)	Ступень давления (бар)	
	вода	газ
88– 282	16	4
282– 460	10	3
460– 630	6	2
630– 813	4	1
813–1086	2	0,5

Области при "простом" оснащении уплотнительными лентами:

область/диаметр трубы	заготовки
213–233	A + B
233–253	A + C
253–273	B + C
264–284	A + D
284–304	B + D
294–314	A + E
304–324	C + D
314–334	B + E
335–355	C + E
354–384	A + B + C
386–416	A + B + D
406–436	A + C + D
416–446	A + B + E
426–456	B + C + D
436–466	A + C + E
456–486	B + C + E
467–497	A + D + E
487–517	B + D + E
508–538	C + D + E
527–567	A + B + C + D
558–598	A + B + C + E
589–629	A + B + D + E
609–649	A + C + D + E
629–669	B + C + D + E

Области при двойном оснащении уплотнительными лентами:

внешний диаметр трубы (мм)	заготовки
694– 744	E + E + B + A + A
728– 778	E + E + C + B + A
796– 846	E + E + D + C + B
816– 866	E + E + D + C + C
894– 954	E + E + D + C + B + A
928– 988	E + E + D + D + B + A
982–1042	E + E + D + D + C + C
1026–1086	E + E + D + C + C + B + A

Ремонтные обоймы Unifix тип Mega



- Подходят для:**
- ★ стальной трубы
 - ★ литой (чугунной) трубы
 - ★ литой гибкой трубы
 - ★ трубы из волокнистого цемента
- и для краткосрочного ремонта:
- ★ трубы из полиэтилена
 - ★ трубы из поливинилхлорида

Технические параметры наших ремонтных обойм тип Mega:

- Подходят для уплотнения и соединения водо- или газопроводящих трубопроводов (внимание: только для газопроводящих трубопроводов вне зданий).
- Благодаря совершенно новому виду конструкции при использовании обойм типа Mega можно отказаться от всех сварочных работ и, таким образом, отменяется процесс пассивирования с целью защиты от коррозии.
- Ремонтные обоймы тип Mega оснащены запорами из литой нержавеющей стали (V2A). Эти запоры просто вставляются на предварительно сфальцованные ленты из нержавеющей стали.
- Имеются запоры с двумя различными монтажными длинами – 150 мм и 200 мм, которые, конечно, могут применяться в комбинации друг с другом. (Пример: уплотнительная лента длиной 500 мм, один запор длиной 200 мм и два запора длиной 150 мм).
- С помощью этой системы может быть также оптимизировано хранение, при этом на складе имеются ленты из нержавеющей стали различных монтажных длин, и, соответственно, необходимая уплотнительная лента комплектуется соответствующим количеством запоров.
- **Уплотнительная лента:** нержавеющая сталь 1.4301 (V2A) подобно AISI 304, имеется как одно- или двухсекционное исполнение.
- **Болты:** нержавеющая сталь 1.4301 (V2A) подобно AISI 304; M16, с тефлоновым (из политетрафторэтилена) покрытием, с защитным колпаком для резьбы из пластика.
- **Резьбовые гайки:** пассивированы грунтовкой с жёлтым пигментом для лёгкости завинчивания.
- **Пластина моста:** нержавеющая сталь 1.4301 (V2A) подобно AISI 304, вулканизирована в уплотнительную прокладку.
- **Уплотнительная прокладка:** уплотнительная прокладка из акрилонитрилбутадиенового каучука подходит для газо- и водопроводящих трубопроводов. Уплотнительная прокладка имеет рифленую (вафельную) структуру и скошенные концы. По желанию имеются и уплотнительные прокладки из этиленпропиленового каучука или из витона
- Имеются также все изделия из нержавеющей стали V4A.
- **Температуры:** воды: до +90 °C, газа: от -5 до +50 °C
- **Ступени давления:** Допустимые ступени давления варьируются в зависимости от вида трубы, внешнего диаметра трубы, повреждения и использования одно- или многосекционных уплотнительных лент.



В основу необходимо положить следующие значения:

	ступень давления (бар)		ступень давления (бар)	
	вода	газ	вода	газ
Mega 1 (односекционная уплотнительная лента)				
25–102	16	5		
105–230	16	4		
237–324	10	3		
Mega 2 (двухсекционная уплотнительная лента)				
108–273	16	4		
292–510	10	3		
ab 530	6	–		

Руководство по монтажу ремонтных обойм Unifix, тип Mega

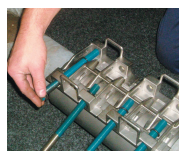
Подготовка:

1. Очистить трубу от грязи и остатков краски.
2. Сравнить внешний диаметр трубы и область зажима уплотнительной обоймы.
3. Удостовериться, что болты очищены от грязи.
4. Уплотнительную прокладку слегка смочить мыльным раствором. Ни в коем случае не использовать масла или жиры

Монтаж:

1. Взять в одну руку монтажные ручки и удалите фиксирующий штифт (фото 1). Разогнуть ремонтную обойму. Уложить ремонтную обойму вокруг трубы и возьмите монтажные ручки в одну руку.
2. Вставить фиксирующий штифт в зажимы. Теперь обойма предварительно зафиксирована (фото 2).
3. Удалить фиксирующий штифт настолько, чтобы первый болт был свободно расположен и прочно завинтите его. Для дальнейшего крепежа болтов необходимо точно выполнять следующие предписания (фото 3).
4. Закрепить болты с моментом затяжки 90 нм при использовании стальных, чугунных (литых) труб и труб из волокнистого цемента. Для труб из поливинилхлорида соблюдается момент затяжки 50 нм. Для полиэтиленовых труб соблюдайте следующие данные: закрепите болты с моментом затяжки 50 нм. После времени ожидания, равного 15 минутам, ещё раз затянуть болты. Снова подождать 15 минут и ещё раз затянуть. Если возможно, после времени ожидания, равного 24 часам, ещё раз затянуть болты с моментом затяжки 50 нм.
5. После времени предварительной установки, равного 20–25 минутам, ещё раз затянуть болты с тем же самым моментом затяжки. Проверьте герметичность с помощью испытания давлением.

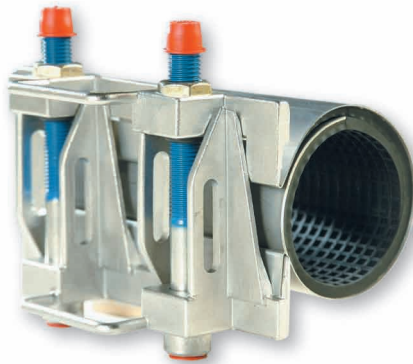
Процессы монтажа могут производиться рядом с поврежденным местом на трубе. Надвинуть затем ремонтную обойму на место, которое нужно отремонтировать.



Ремонтные обоймы Unifix тип Mega

Мегa 1

(односекционная
обойма)



Внешний диаметр
трубы в мм PN монтажная длина в мм
150 200 300 400

Внешний диаметр трубы в мм	PN	150	200	300	400
25- 28	20				
32- 36	20				
38- 42	20				
40- 44	20	X	X		
48- 52	20	X	X		
54- 58	20	X	X		
57- 61	20	X	X	X	
60- 67	20	X	X	X	
62- 69	20	X	X	X	X
65- 72	20	X	X	X	X
67- 74	20	X	X	X	X
73- 80	20	X	X	X	X
77- 84	20	X	X	X	X
82- 89	20	X	X	X	X
84- 91	20	X	X	X	X
87- 94	20	X	X	X	X
95-102	16	X	X	X	X
97-104	16	X	X	X	X
102-112	16	X	X	X	X
105-115	16	X	X	X	X
108-118	16	X	X	X	X
116-126	16	X	X	X	X
125-135	16	X	X	X	X
127-137	16	X	X	X	X
135-145	16	X	X	X	X

Внешний диаметр
трубы в мм PN монтажная длина в мм
150 200 300 400

Внешний диаметр трубы в мм	PN	150	200	300	400
138-148	16	X	X	X	X
142-153	16	X	X	X	X
145-155	16	X	X	X	X
151-161	16	X	X	X	X
159-170	16	X	X	X	X
165-175	16	X	X	X	X
170-180	16	X	X	X	X
176-186	10		X	X	X
180-190	10		X	X	X
193-203	10		X	X	X
200-210	10		X	X	X
219-229	10		X	X	X
230-240	6		X	X	X
237-247	6		X	X	X
243-254	6		X	X	X
252-262	6		X	X	X
261-271	6		X	X	X
268-278	6		X	X	X
271-281	6		X	X	X
280-290	6		X	X	X
294-304	6		X	X	X
300-310	6		X	X	X
310-320	6		X	X	X
315-326	6		X	X	X
324-336	6		X	X	X

Мегa 2

(двухсекционная
обойма)



Внешний диаметр
трубы в мм PN монтажная длина в мм
200 300 400 500

Внешний диаметр трубы в мм	PN	200	300	400	500
108-128	16	x	x	x	x
114-134	16	x	x	x	x
140-160	16	x	x	x	x
159-180	16	x	x	x	x
190-210	10	x	x	x	x
216-238	10	x	x	x	x
240-260	10	x	x	x	x
269-289	10	x	x	x	x
273-293	10	x	x	x	x
292-315	10	x	x	x	x

Внешний диаметр
трубы в мм PN монтажная длина в мм
200 300 400 500

Внешний диаметр трубы в мм	PN	200	300	400	500
315-335	10		x	x	x
322-344	10		x	x	x
337-358	10		x	x	x
347-367	10		x	x	x
365-385	10		x	x	x
395-415	10		x	x	x
410-430	10		x	x	x
420-440	10		x	x	x
510-530	10			x	x
530-550	10			x	x

Другие размеры по запросу

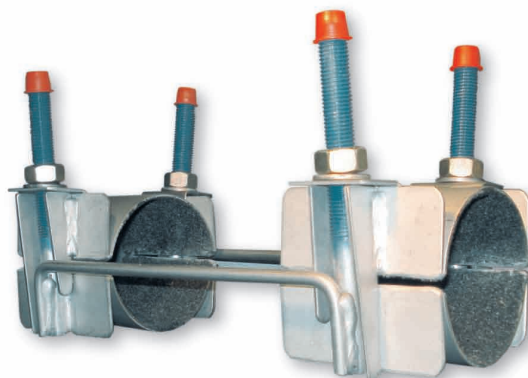
Крепёжные мосты Unifix

С помощью этих мостов Вы можете защитить трубные соединения без силового замыкания от растяжения.



Технические параметры наших крепёжных мостов:

- **Болты:** нержавеющая сталь 1.4301 (V2A) подобно AISI 304; M16
- **Мост из нержавеющей стали:** нержавеющая сталь 1.4301 (V2A) подобно AISI 304
- **Резьбовые гайки:** нержавеющая сталь 1.4301 (V2A) подобно AISI 304; размер M16, Гайки пассивированы грунтовкой с жёлтым пигментом.
- **Лента из нержавеющей стали + боковые планки:** нержавеющая сталь 1.4301 (V2A) подобно AISI 304
- После сварки все детали из нержавеющей стали пассивируются для обеспечения высокой защиты от коррозии.
- Имеются также все изделия из нержавеющей стали V4A.
- Внутренний слой ленты из нержавеющей стали: внутренняя сторона ленты из нержавеющей стали проклеена фольгой против скольжения (подобно наждачной шкурке). Благодаря этому трубы прочно фиксируются, и даже трубы с тонкими стенками не повреждаются.
- В наличии имеются крепёжные мосты размеров от DN100 до DN600.
- Монтажные длины и точные размеры предоставляются по запросу.



Ремонтные обоймы высокого давления Unifix

Подходят для уплотнения трещин, особенно у трубопроводов с большим рабочим объёмом. Обоймы высокого давления могут также использоваться для соединения труб при условии, что трубы, которые необходимо соединить, находятся друг от друга на расстоянии не более 15 мм.

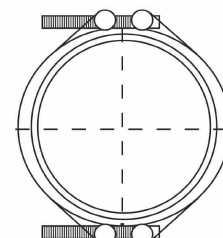
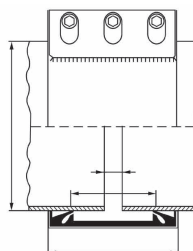
Технические параметры наших ремонтных обойм высокого давления:

- **Болты:** нержавеющая сталь 1.4301 (V2A) подобно AISI 304; M16, с тефлоновым покрытием
- **Корпус:** нержавеющая сталь 1.4301 (V2A) подобно AISI 304, также в наличии и из нержавеющей стали V4A.
- После сварки все детали из нержавеющей стали пассивируются для обеспечения высокой защиты от коррозии.
- **Уплотнительные прокладки:** из этиленпропиленового или акрилнитрилбутадиенового каучука.
- **В наличии для размеров:** от DN 50 до DN 4000
- **Стандартная длина:** 210 мм
- Как и все наши другие изделия из этого каталога ремонтные обоймы высокого давления могут использоваться для всех видов труб с гладкой поверхностью:



- Подходят для:**
- ★ стальной трубы
 - ★ чугунной (литой) трубы
 - ★ гибкой чугунной (литой) трубы
 - ★ трубы из пластмассы, армированной стекловолокном
 - ★ трубы из стеклопластика
 - ★ трубы из волокнистого цемента
 - ★ трубы из полиэтилена
 - ★ трубы из поливинилхлорида

- Точные размеры предоставляются по запросу.
- В зависимости от использованной уплотнительной прокладки ремонтные обоймы высокого давления могут использоваться для воды, сточных вод, масла, бензина и других сред.
- **Ступени давления:**
 - < DN 900 макс. PN 25
 - < DN 1500 макс. PN 16
 - < DN 2000 макс. PN 10
 - < DN 4000 макс. PN 4



Как найти правильный номер артикула ?

Все присвоенные Gebo номера артикулов “говорящие”, это означает, что все номера артикулов дают информацию о модели, размерах и свойствах соответствующего изделия.

Номера артикулов строятся по принципу конструктора, например:

У приведённого ниже в качестве примера номера артикула речь идёт о:

5 0	Уплотнительная лента из нержавеющей стали V2A с уплотнительной прокладкой из акрилонитрилбутадиенового каучука
0 6	тип Maxi, односекционное исполнение, с отводом с внутренней Резьбой
1 2 0 1 3 1	Для внешнего диаметра трубы 120–131 мм
2 5	С монтажной длиной 250 мм
5	С резьбовым отводом 1 1/2"

В целом это выглядит таким образом:

5 0 . 0 6 . 1 2 0 1 3 1 . 2 5 . 5

Материал уплотнительной прокладки:	Различные типы:	Размеры труб:	Длина:	Резьбовое подключение:
Стандартное исполнение:	01 Mini	* до	06 60 mm	1 1/2"
50 V2A с NBR* ¹	02 Middle		10 100 mm	2 3/4"
	03 Maxi 1		15 150 mm	3 1"
Специальное исполнение:	04 Maxi 2		20 200 mm	4 1 1/4"
51 V2A с EPDM* ²	05 Maxi 3		25 250 mm	5 1 1/2"
52 V2A с витоном	06 Maxi 1 (внутренняя резьба)		30 300 mm	6 2"
53 Basic с NBR* ¹	07 Maxi 2 (внутренняя резьба)		40 400 mm	7 2 1/2"
54 Basic с EPDM* ²	08 Maxi 3 (внутренняя резьба)		50 500 mm	8 3"
55 Basic с витоном	09 Maxi 1 (внешняя резьба)		60 600 mm	9 4"
56 Slim с NBR* ¹	10 Maxi 2 (внешняя резьба)		70 400 mm	
57 Slim с EPDM* ²	11 Maxi 3 (внешняя резьба)			Фланцевое соединение:
58 Slim с витоном	12 Maxi 1 (внутренняя/внешняя резьба)			a DN 50
59 V4A с NBR* ¹	13 Maxi 2 (внутренняя/внешняя резьба)			b DN 65
60 V4A с EPDM* ²	14 Maxi 3 (внутренняя/внешняя резьба)			c DN 80 Plus
61 V4A с витоном	15 Maxi 2 (фланцевый отвод)			d DN 80
	16 Maxi 3 (фланцевый отвод)			e DN 100 Plus
* ¹ этиленпропиленовым каучуком	17 Mega 1			f DN 100
	18 Mega 2			g DN 125
* ² акрилонитрилбутадиеновым каучуком	19 Крепежные мосты			h DN 150 Plus
	20 Ремонтные обоймы высокого давления			i DN 150
	21 Засверловочные седловые обоймы			j DN 200 Plus
				k DN 200
				l DN 250

Пример: Построение номера артикула тип Mini:

- 1) Уплотнительная лента из нержавеющей стали V2A с уплотнительной прокладкой из акрилонитрилбутадиенового каучука
- 2) тип Mini
- 3) для внешнего диаметра трубы до 21–25 мм
- 4) монтажная длина 100 мм

50 . **01** . **021025** . **10**

Пример: Построение номера артикула тип Maxi:

- 1) Уплотнительная лента из нержавеющей стали V2A с уплотнительной прокладкой из этиленпропиленового каучука
- 2) тип Maxi 1 с внутренней резьбой
- 3) для внешнего диаметра трубы до 82–89 мм
- 4) монтажная длина 150 мм
- 5) Резьбовой отвод: 1"

51 . **06** . **082089** . **15** . **3**

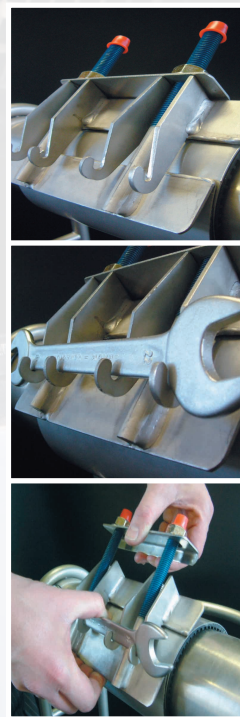
Таблица с размерами для напорных труб

виды труб DN	труба с резьбой из стали	кипя- тильная труба из стали	стальная труба с корпусом из поли- этилена	нержа- веющая сталь	трубы чугунные серые (литые PN) 8/16	тягучие сплавы	полиэти- лен PE	поливи- нилхло- рид PV	полиэти- лен - Ха	волоконный цемент			
										PN 10	PN 10	PN 12,5	PN 16
40	48,3	51,0	51,9	48,3	56,0	56,0	50,0	50,0	50,0				
50	60,3	57,0	63,9	60,3	66,0	66,0	63,0	63,0	63,0				
65	76,1	70,0	79,7	76,1	77,0	82,0	75,0	75,0	75,0			83,0	85,0
80	88,9	88,9	92,5	88,9	98,0	98,0	90,0	90,0	90,0	98,0	102,0	100,0	104,0
100	114,3	108,0	117,5	114,3	118,0	118,0	110,0	110,0	110,0	120,0	128,0	124,0	130,0
							125,0	125,0	125,0				
125	139,7	133,0	144,0	139,7	144,0	144,0	140,0	140,0	140,0	149,0	154,0	153,0	159,0
150	168,3	159,0	168,3	168,3	170,0	170,0	160,0	160,0	160,0	178,0	184,0	182,0	190,0
							180,0	180,0	180,0				
200	219,1	216,0	219,1	219,1	222,0	222,0	200,0	200,0	200,0	234,0	243,0	240,0	252,0
							225,0	225,0	225,0				
250	273,0	267,0	273,0	273,0	274,0	274,0	250,0	250,0	250,0	286,0	288,0	296,0	308,0
							280,0	280,0	280,0				
300	323,9	318,0	323,9	323,9	326,0	326,0	315,0	315,0	315,0	342,0	346,0	352,0	368,0
350	355,6	368,0	360,0		378,0	378,0	355,0	355,0	355,0	400,0	404,0	410,0	428,0
400	406,4	419,0	410,8		429,0	429,0	400,0	400,0	400,0	456,0	460,0	470,0	488,0
450	457,0		461,4		480,0	480,0	450,0	450,0	450,0	510,0		524,0	546,0
500	508,0		513,0		532,0	532,0	500,0	500,0	500,0	564,0		582,0	606,0
			564,0		583,0		560,0	560,0	560,0				
600	610,0		615,0		634,0	635,0	630,0	630,0	630,0	678,0		698,0	726,0
			665,0										
700	711,0		716,0		738,0	738,0	710,0	710,0	710,0		792,0		
			767,0										
800	813,0		819,0		842,0	842,0	800,0	800,0	800,0				
			870,0										
900	914,0		920,0		945,0	945,0	900,0	900,0	900,0				
1000	1016,0		1022,0		1048,0	1048,0	1000,0	1000,0	1000,0		1126,0		

gebo® UNIFIX

Уплотнительная лента из нержавеющей стали **Unifix Maxi** с функцией Easygrip (простого зажима)!

Лёгкий монтаж даже для животных ...



gebo®

ООО «Гебо» Россия 105094, г. Москва,
Семёновская наб., д.2/1, офис 1009

Тел.: +7(495) 221-90-26
Факс: +7(495) 221-90-26

E-mail: office@gebo-rus.ru
сайт: www.gebo-rus.ru